

# easycover

## CARACTERÍSTICAS TÉCNICAS

14 programas

Cubredoblado de 3 o 6 mm

Puntada de cadeneta (3 posiciones de aguja)

Brazo libre

4 portabobinas o conos

Velocidad de costura regulable hasta 1000 puntadas por minuto

Longitud de puntada regulable de 1 a 4 mm

Transporte diferencial ajustable de 0,5 a 2,25

Ancho de puntada de 6 mm

Discos de tensión manuales regulables entre 0 y 9

Liberación automática de tensiones

TLC control automático de tensión para distintos tipos de tejidos

Sistema de desbloqueo del ancla para facilitar el enhebrado

Presión del prensatelas ajustable

Enhebrado guiado por colores

Presión del prensatelas ajustable

Antena telescópica con hilos guía

Cortahilo manual integrado

Iluminación blanca - LED

Funda protectora

## ACCESORIOS ESTÁNDAR

4 conos de hilo blanco, 4 conos portabobinas, 2 destornilladores (grande y pequeño), una pinza pequeña, un enhebrador de agujas, 4 discos fijabobinas, 4 redes para conos de hilo, un pincel de limpieza, 2 tornillos de fijación para los accesorios opcionales, un surtido de agujas EL, el pedal y una funda de protección.



## ACCESORIOS OPCIONALES

Surtido de agujas ELx705, guía de costura regulable, fruncidores elásticos estrechos o anchos, prensatelas transparente para el cubredoblado, prensatelas con guía de costura centrada, guía para el cubredoblado, guía para colocarel bias, mesa de extensión con una superficie de 295x205 mm.



## MESA DE EXTENSIÓN

Para facilitar montajes arduos o la aplicación de elementos decorativos, ofrece una superficie ideal y estabiliza su trabajo.

**GARANTÍA Y SERVICIO** : Elna ha adquirido su excelente reputación desde 1940 con la producción de su primera máquina de coser. Desde entonces, Elna ha continuado siendo una marca líder en la costura doméstica y en los equipos específicos especialmente concebidos para usuarios innovadores. Un servicio competente está asegurado por miles de profesionales en el mundo entero. Millones de personas han elegido Elna por su calidad, sus prestaciones y su fiabilidad.

Elna International Corp. SA | Ginebra Suiza | [www.elna.com](http://www.elna.com)

Impreso en Suiza | Sin garantía de modificaciones sin aviso previo

elna  
SWISS DESIGN



\*Consultar condiciones



easycover



# ¡UNA ALIADA INDISPENSABLE!

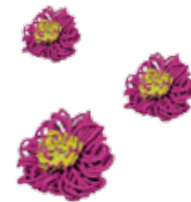
Dotada de una precisión perfecta en la ejecución y de una capacidad de maestría sobre todo tipo de tejidos, la nueva easycover le sorprenderá por su calidad y facilidad de utilización.

¡Un motor de tecnología punta para ofrecerle lo mejor, no solo en la calidad de la costura sino también para un confort incomparable en la utilización: un ruido atenuado y una estabilidad a prueba de todo! La nueva easycover es potente, silenciosa y confortable. ¡Se adaptará a todas sus necesidades mediante el control del paso desde un tejido elástico hasta la lana más gruesa. Explore todas las posibilidades para personalizar y finalizar sus creaciones en un abrir y cerrar de ojos.



*Controla todas las puntadas con la Easycover. Ahora gracias al TLC - Tensión level control, será más fácil el paso de telas elásticas a tejidos más gruesos como lana.*

\* TLC "Tension Level Control": tensión level control.



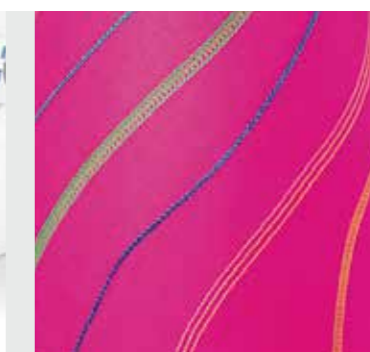
## ROBUSTA Y ADAPTABLE

Controle las puntadas de cobertura, gracias al ajuste de la tensión que le permitirá pasar de un tejido fino a un tejido más grueso con la misma flexibilidad.



## TECNOLOGÍA PUNTA

¡Gracias a su motor de tecnología punta, la easycover es silenciosa, rápida y fácil de utilizar y de enhebrar gracias a su enhebrado facilitado!



## CONTROLO PERFECTO

La easycover te garantiza resultados de alta calidad en todos los tipos de telas, cambiando los ajustes en la cubierta inferior.



## BRAZO LIBRE

Para una utilización todavía más completa, diviértase descubriendo el arte de los acabados gracias a toda una serie de accesorios incluidos y opcionales.